

Ragnar Gustavsson

Sedan nedanstående presentation skrevs har Ragnar Gustavsson hastigt avlidit, i sviterna efter en plötsligt påkommen magoperation, den 27 februari 1999. Han blev 91 år. Med lätta redigeringar bibehåller vi emellertid vår text om honom.

Ingen har hittills varit medlem längre i SKK än Ragnar Gustavsson, ingen kommer kanske ens någonsin att vara i närheten. Född 1907 gick arbetarpojken Ragnar från Landala med i Kamraterna hösten 1922, mer eller mindre i samma veva som han fyllde 15 år. Fram till för något år sedan hade Ragnar spelat varenda allsvensk match i ett sträck sedan 1951, och så sent som hösten 1998 ställde han upp i en lagmatch. Visst blev hörseln märkbart sämre, men annars var han till några veckor före sin död förvånansvärt väl bibehållen - schackligt, fysiskt och psykiskt - och delade gärna med sig av sina erfarenheter och minnen (den intresserade finner flera artiklar av honom i [SchackKamraten](#) bl.a. [1991/1](#) och [1993/1](#)



Under årens lopp beklädde Ragnar diverse styrelseposter, men framför allt var det som spelare han gjorde sig bemärkt. Han blev snabbt en av klubbens starkaste och erövrade som den andre Kamraten någonsin (den förste var Eric Jonsson) mästarvärdigheten vid SM i Falun 1934, då han vann sin grupp i klass I.

Tio år senare var det 1944 och Ragnar var ytterligt nära att bli göteborgsmästare. Allt avgjordes i sista rondan, och nu låter vi honom själv berätta: "Partiet mellan mig och Alexandersson gick till avbrott. Det blev avbrutet ytterligare tre gånger. Hela schackgöteborg var i upplösningstillstånd. Äntligen, efter 12 timmar och 30 minuter och 148 drag måste jag ge upp. Gunnar Skarp skrev i GP: ' Maratonparti avslutade maratonturnering' . Jag kan nämna en episod vid tredje avbrottet, då jag måste ta med min 3-åriga son till spellokalen. Frugan hade nämligen åkt till Ronneby (hennes mor var sjuk) och nästa morgon skulle jag åka efter med pojken. Nåja, det gick nu inte så bra att spela med en liten grabb i knät, och min ställning blev inte precis bättre. Slutliga segrare med 10 poäng blev Frank Dahlberg. Karl Johannesson och Harry Alexandersson, efter särspel i nämnd ordning. Sedan följde Ragnar Gustavsson 9½, Eric Jonsson 9 och Åke Jyfors 8½." Från denna turnering visar vi Ragnars parti mot slutsegraren Frank Dahlberg, på sin

tid medarbetare till Karl Berndtsson i *Schackvärlden* och sedermera flerfaldig östgötachampion.

Som sin främsta merit räknar Ragnar segern i Majornas SS' jubileumsturnering 1947, där han bland andra lämnade Dahlberg, Gunnar Skarp, Allan Nilsson, Oscar Nilsson, Roland Andersson och Torsten Skredsvik bakom sig. Men fyra klubbmästerskap i SK Kamraterna är inte heller fy skam, för att nu inte tala om det mångåriga deltagandet i vårt förstalag, där kulmen givetvis utgörs av SM-viktorian 1954.

Frank Dahlberg - Ragnar Gustavsson

Göteborg, DM, 1944

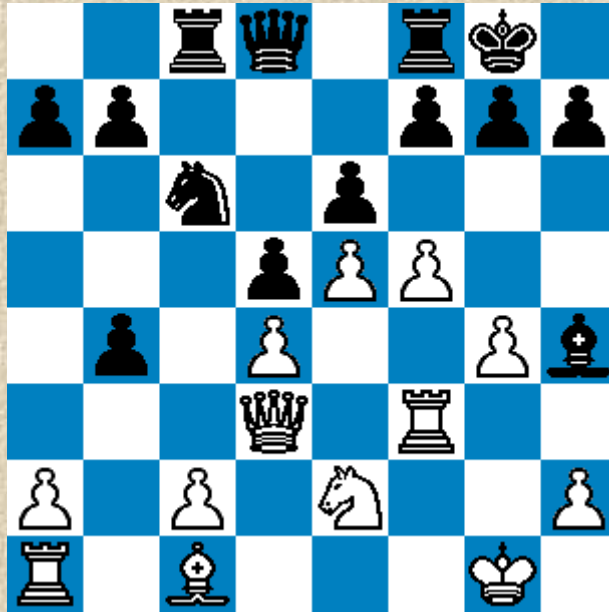
1. e4 c5 2. b4

Flygelgambiten varmed romantiker som Rudolf Spielmann och Jaques Mieses firade stora triumfer för bortåt 100 år sen. Dahlberg behandlar den på sitt eget sätt, och Ragnar visar att den tidiga motstöten d7-d5 duger här likaväl som i de mer traditionella varianterna (2...cxb4 3.a3 d5!).

2. ... cxb4 3. d4 d5! 4. e5 Lf5 5. Ld3 Lxd3 6. Dxd3 e6 7. Se2 Sc6 8. 0– 0 Sge7 9. Sd2

9.c3 var ett alternativ, t.ex. 9...Tc8 10.a3!? bxc3 11.Sbxc3 Sf5 12.Tb1 Dd7 och vit har ett litet utvecklingsförsprång.

9. ... Sf5 10. f4 Tc8 11. Sf3 Le7 12. g4!? Sh4 13. Sxh4 Lxh4 14. f5 0– 0! 15. Tf3



15. ... f6!

En motstöt som mer eller mindre vederlägger vits spelanläggning.

16. Sf4

Inte heller 16.Lf4 var tillfyllest, t.ex. 16...exf5 17.gxf5 fxe5 18.dxe5 Te8 19.e6 Lf6!? 20.Td1 Se5 21.Lxe5 Lxe5 22.Tf2 (22.Dxd5 Dg5+) 22...Db6 23.Sd4 Tc3 24.Db5 Dxb5 25.Sxb5 Tc5 26.Sd4 Tec8 med klar svart fördel.

16...Db6! 17.Sxe6

På 17.Le3 följer 17...fxe5 18.dxe5 d4 19.Th3 (19.Lf2 Sxe5) 19...dxe3 20.Txh4 Tfd8 och det är slut.

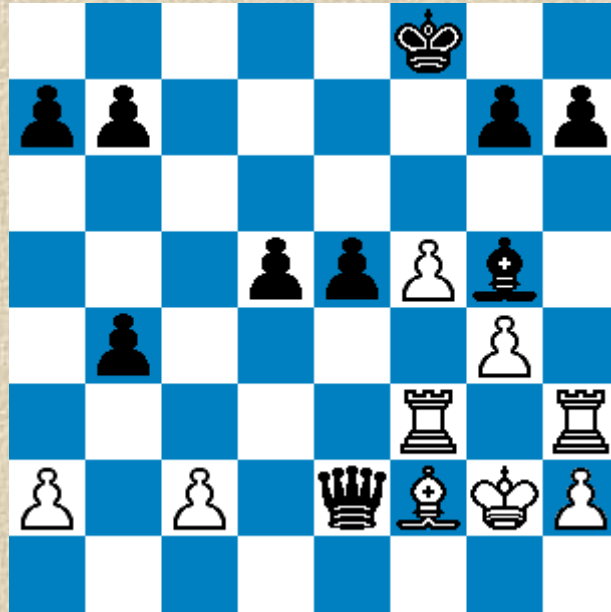
17. ... Sxe5 18. De3 Tc3

Alternativet 18...Sxf3+ ger vit onödiga chanser efter 19.Dxf3 Tfe8 20.Dxd5 Dc6 21.Dxc6 Txc6 22.d5 Txc2 23.d6

19. dxe5 Txe3 20. Lxe3 Dc6 21. Th3

Eller 21.Sxf8 Kxf8 22.e6 d4 23.Th3 Dc3 24.Tb1 Lg5!

21. ... Dc3 22. Td1 fxe5 23. Sxf8 Kxf8 24. Tf1 Lg5 25. Tff3 De1+ 26. Kg2 De2+ 27. Lf2



**27. ... e4 28. Tb3 d4 29. Kg1 e3 30. Lg3 Dd1+ 31. Kg2 Dxc2+
32. Kf3 Dc6+ 33. Ke2 Dg2+ uppg.**

Ett effektivt genomfört slutangrepp.

Ragnar Gustavsson - Yngve Aspström

Göteborg, "Triangeln", 1956

1. d4 d5 2. c4 e6 3. Sc3 Sf6 4. e3

Denna udda variant har Ragnar prövat vid flera tillfällen. En normal fortsättning är 4...c5, men då Aspström inbjöd till Meraner med sitt nästa drag...

4. ... c6;

... anade han föga vad Ragnar hade i bakfickan:

5. f4!? c5

Visserligen en tempoförlust, men för den skull inte automatiskt ett dåligt drag. Det var annars svårt för svart att få motspel, även om 5...Lb4 6.Ld3 Lxc3+!? 7.bxc3 och först nu 7...c5 var ett alternativ.

**6. cxd5 exd5 7. Sf3 Sc6 8. Ld3 Lg4 9. 0–0 Le7 10. dxc5 Lxc5
11. h3 Lxf3 12. Dxf3 0–0 13. g4!?**

Istället för det mer slätstrukna 13.Td1 De7 14.Sxd5 Sxd5 15.Dxd5 Lxe3+
16.Kh1 Tad8 och svart har utjämnat.



13. ... Se7?

13...d4 var av nöden, t.ex. 14.Se4 Sxe4 15.Dxe4 (15.Lxe4 Db6!)
15...Dh4!

14. g5 Se8 15. f5

Vit expanderar kraftigt och hotar närmast f5-f6.

15. ... f6

15...Sc6!? 16.Dg2 (16.f6 Se5) 16...Se5 17.Lb1 (17.Lc2 d4!) 17...f6 var en
intressant möjlighet.

16. g6 h6 17. Kh1

För att kunna spela e3-e4.

17. ... Kh8

Svart går också in i hörnet, i det här fallet för att kunna gardera sig mot
offer på h6 med Sg8.

18. Tg1 Sc7 19. Tg2 Sg8 20. e4 dxe4 21. Lxe4 Te8 22. Lf4!

Verkningsfullt spel på båda flyglar!

22. ... Te7 23. Lxb7 Tb8 24. Td1 De8

På 24...Td7 hade följt 25.Txd7 Dxd7 26.Lc6 Dc8 27.Td2!.

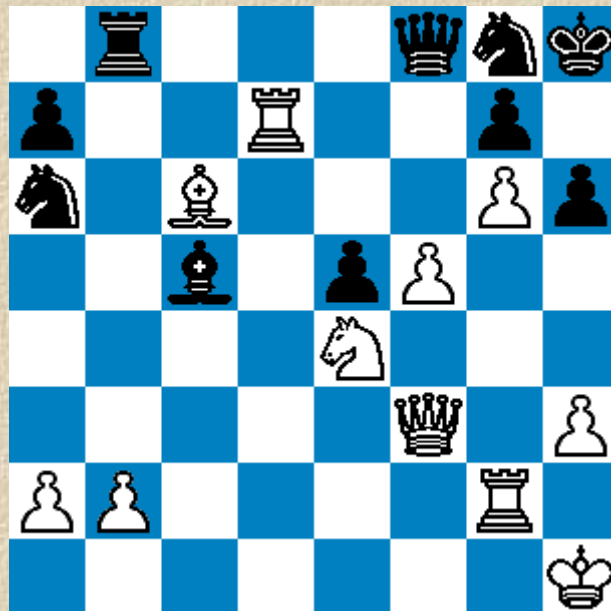
25. Lc6 Df8?

25...Dc8 var bättre: 26.Sd5 Sxd5 27.Lxd5 Tb4 28.Le6 och svart kommer över det värsta med kvalitetsoffret 28...Txe6!?,

26. Se4! Te5

Berättigad desperation p.g.a. hoten S eller Ld6.

27. Td7 Sa6 28. Lxe5 fxe5



29. Sg5!

Avgör omedelbart!

29. ... hxg5 30. Dh5+ Sh6 31. Dxb6+! gxb6 32. Th7+ Kg8 33. Ld5+ Df7 34. Lxf7+ Kf8 35. f6

och det är matt i nästa. **1– 0**