

Bertil "Masen" Johnsson

Bertil "Masen" Johnsson var under hela 50- och 60-talet en av klubbens två-tre absolut starkaste spelare (de båda andra var förstås Eric Jonsson och Leho Laurine), och givetvis ingick han i guldlaget från 1954. Han erövrade också tre individuella DM-tecken i Göteborg. Webred. har ännu inte lyckats utröna så mycket om honom (dock antyder väl hans smeknamn att han ursprungligen kom från Dalarna); schackhistoriska efterforskningar är inte alltid det lättaste, i synnerhet som de har en tendens att påbörjas några årtionden försent. Vi räknar emellertid med att kunna luska fram ett och annat och återkommer säkert snart i frågan (vi mottar förstås gärna upplysningar från läsarna, vår e-mail finns här till vänster). Partiet här nedan är från hans gruppseger i mästartklassen under SM 1958 och antyder att han var en mycket farlig taktiker.



Börje Larsson - Bertil "Masen" Johnsson

SM, klass M, 1958

1.d4 Sf6 2.c4 e6 3.Sc3 Lb4 4.e3 c5 5.Ld3 Sc6 6.Sf3 0– 0 7.a3?!

Onödigt, svart kommer ändå att byta av löparen. Bättre 7.0-0, jämför Spasskij– Fischer -72 och den uppsjö partier som har spelats därefter i denna variant.

7...Lxc3+ 8.bxc3 d6 9.e4?!

Vit kan slopa e4 till förmån för den korta rockaden, som i detta parti verkligen lyser med sin frånvaro, och efter svarts e6– e5 testa idén Sg5– e4 jämte springarbyte. Därefter ska han äta in sig på d5 med löparen, bara låta den stå där som en koloss.

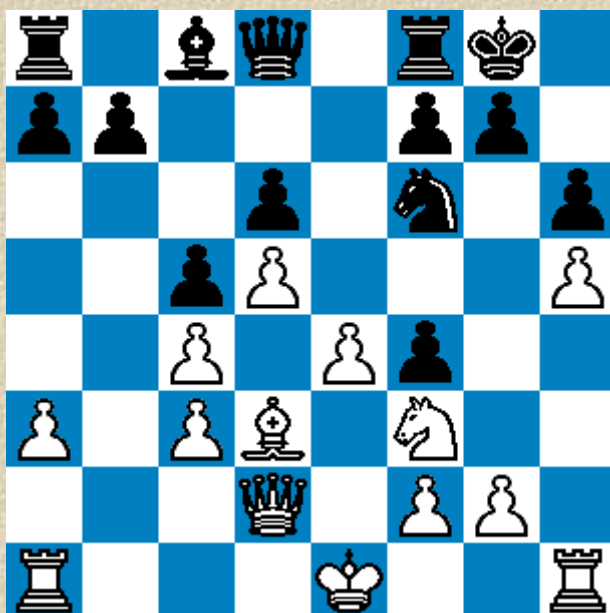
9...e5 10.d5 Se7 11.Lg5 Sg6 12.h4?

12.h3 eller 12.0-0 var sunda alternativ till detta förflugna angreppsförsök. Det är åter givande att jämföra med ovannämnda Spasskij-Fischer-parti.

12...h6 13.h5

Varför inte backa ända hem?: 13.Lc1.

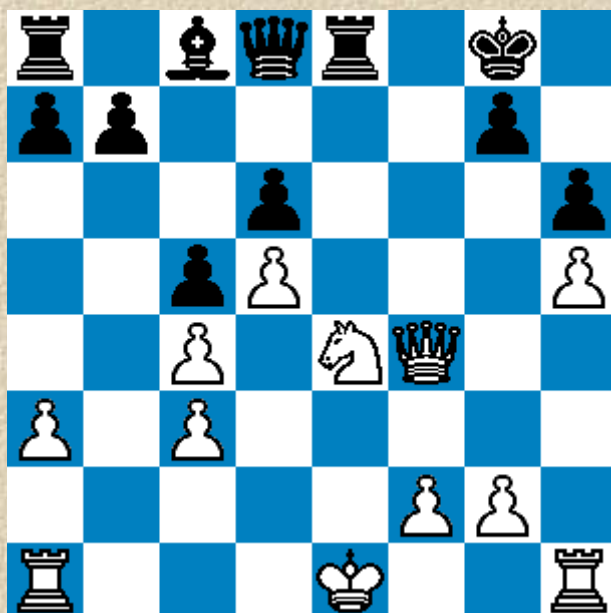
13...Sf4! 14.Lxf4 exf4 15.Dd2



15..Sxe4!

Den första poängen med springarutflykten till f4 är att i annat fall skulle en bonde ha gått förlorad utan ersättning. Den andra är den härliga slutforcering som nu följer.

16.Lxe4 Te8 17.Dxf4 f5 18.Sd2 fxe4 19.Sxe4



19...Df6!! 20.De3 Txe4! 21.Dxe4 Dxc3+ 22.Ke2 Lf5! 23.Dxf5 Te8+ 24.De6+ Txe6+ 25.dxe6 Dxc4+ 26.Kf3 Dxe6 27.uppg.

Även om vit kanske kunde ha kämpat på några drag till, t.ex. med 23.De3 Dxc4+ 24.Kd2 (24.Ke1 Kf7!) Dxd5+, så är bilen på väg ner med farlig fart.

P.S

(**Sture Hellberg, Götaverken**, har i april 2005, mailat följande om Masen:

"Masen jobbade på Götaverken och spelade med i korpmatcherna bla under 50-60talet. Han var också med i lagmatcher om 50 spelare i varje lag. Bodde på Baltzersgatan på Hisingen."

Michael Andersson i klubben har också i April 2005 mailat följande:

"Jag hade kontakt med Bertil "Masen" Johnsson för några (10-tal) år sedan. Han bodde då i byn Öja, väster om byn Vikarbyn i Dalarna (nära Rättvik). Han hade ärvt (köpt loss med mycken möda) sitt föräldrahem. Vi tog flera "caféschackpartier" i hans hem. Dock måste hans spelstyrka ha avtagit en hel del. Men han var ändå glad för att jag tog kontakt med honom. Tror att vi är/var? släkt på långt håll. Har inte kontaktat honom på länge och vet inte om han lever.")