



**saga** 



*Ingvar-Andreasen*

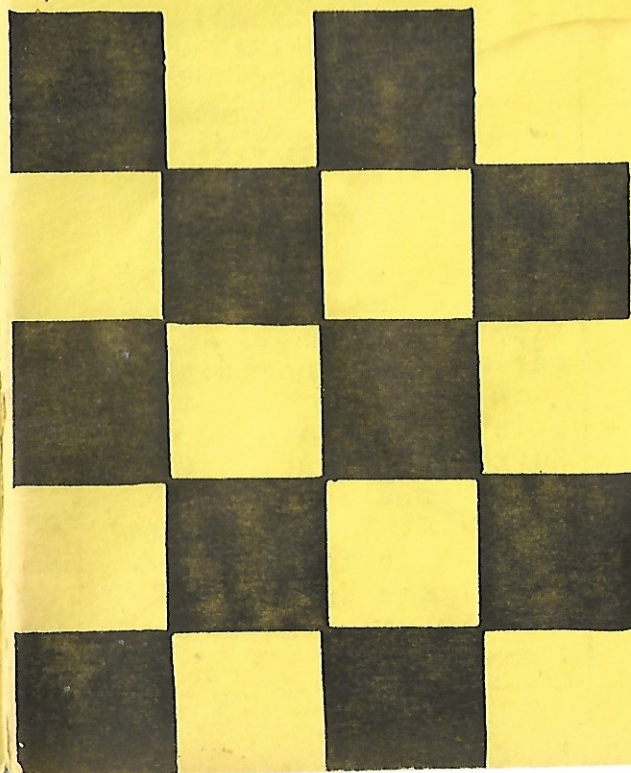
# CHACK **KAMRATEN**

# 1983

årgång 1 | nummer 1

medlemsblad för schackklubben Kamraterna

Göteborg





## LEDAREN

Ansvarig utgivare  
Sven-Göran Malmgren

Kassör  
Lennart Larsson  
Manus, annonser och  
övrig korrespondens  
sändes till  
Ingvar Gummesson  
Kålsängegatan 14  
417 46 Göteborg

Sammanställning och  
tryck  
Per-Åke Björlin



Medarbetare i detta  
nummer

Ingvar Andreasson  
Lennart Larsson  
Ingvar Gummesson  
Per-Åke Björlin  
Björn Kobbelt

Vårens schackhändelser i vår klubb KAMRATERNA har varit både upp och halvvägs ned. UPP gick det för andra -laget till div. 2 och för 3:an till div 4. Bengt Svensson håller stilen med en andraplats i årets GM samt DM-guld i individuellt blix och snabbchack. Hans Svedberg uppflyttad till GM-gruppen, flera fina placeringar av Kamrater i de lägre klasserna.

HALVVÄGS lyckades det för A-laget i årets allsvenska, samt i DM-lagtävlingarna på Schackspelets Hus där vi utförde konststycket att bli 3:a i alla lagtävlingarna.

Även besöken på klubblokalen har varit halvhjärtade under våren, så även bidragen till denna tidnings innehåll - "det går så länge som det går - och sedan går det inte alls" som det står i visan. Nu närmast står SM i Karlskrona i tur - ett ypperligt tillfälle att berika din egen SCHACKKAMRAT som önskar en trevlig sol och poängrik sommar.

BK.

## TACK HJALMAR!

Vår sedan många år trogne kamratspelare och donator Hjalmar Johansson har ännu en gång räddat klubbens ekonomi genom ett generöst bidrag på 10.000 kr. För denna givmildhet och uppoffring ber vi i styrelsen att få framföra vårt stora och hjärtliga tack!

Gåvan innebär att vi kan fortsätta vår satsning på ungdomssidan liksom på tävlingssidan. Utan ungdomar och utan tävlingsengagemang kan en klubb knappast fortleva.

Vidare vill vi tacka vår gamle trotjänare och hustomte Felix Lundberg för ideella och välmående insatser för klubbens bästa under många år. Ett varmt tack också till Felix!

STYRELSEN

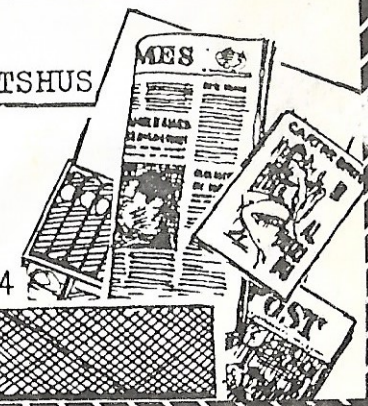
## Schackspelare

SERVICE-BUTIKEN VID SCHACKSPELETSHUS



Vid behov av Tobaksvaror, Tidningar, Pappersvaror, yänd Eder med förtroende till

**Tobaksaffären**  
HAGA KYRKO GATAN 14





KONSTEN ATT VINNA PARTIER MED MATERIEL UNDER

Under vårsäsongen har jag vid tre tillfällen lyckats vinna partier med mindre materiel. Det första av dessa spelades vid GSF:s sanktionerade kl II i andra ronden där jag hade svårt mot Martin Oxelqvist, Manhem. Efter 25 drag hade följande ställning uppkommit:

Vit: Kg1, Td1, Lb6, Bb2, c4, f3, g2 och h2  
Svart: Kg8, Tb7, Sf6, Be6, f7, g5, h6 och a5

26 Lxa5 -  
Först nu såg jag att om svart slöt på b2 följer ju Lc3 med pjðsvinst förvit. Men på andra drag blir nog de vita damflygelbönderna för svåra.

26 - Txb2 27 Lc3 Tc2  
28 Lxf6 (Tc1!) Txc4  
29 Kf2 Kh7 30 Td4 Tc2+  
31 Kg3 Kg6 32 Ld8 h5  
33 Kh3 f5 34 Td6 Te2  
35 La5 f4 36 Ld8 Kf5

Vit tycks alldeles ha tappat träden och hittar tydligen inga drag alls.

37 Ta6 g4+ 38 fxc4+ hxg4+  
39 Kh4 Txc2 40 Ta5+ e5  
41 h3 Th2 42 Ta3 f3  
43 Kg3 Txc3+ 44 Kf2 g3+  
45 Kgl f2+ 46 Kg2 f1D+  
47 Kxf1 g2+ 48 Kxc2 Txa3  
Uppg.

Det andra av dessa partier spelades i sista ronden av div V där jag hade vit mot Jan Bergstrand, Manhem. Efter 36 drag var ställningen följande:

Vit: Kh2, Tc2, Ld3, Sd7, Ba3, b4, c6, f2, g2, h3  
Svart: Kg7, Ta1, Td8, Sd5, Ba7, c7, f4, g5 och h6

Jag är alltså kvalite under men lyckas spela upp angrepp:

37 Tc5 Sb6 38 Lf5 Txa3  
39 Te5 Sc8 40 Te6 Ta2  
41 Tg6+ Kf7 42 Txc6 Txf2  
43 Th7+ Kg8 44 Sf6+ Kf8  
45 Le6 Sd6 46 Sd7+ Ke8  
47 Lg4 Sf7 48 Lh5 Txd7  
49 cxd7+ Kxd7 50 Txf7+

Och vit vann så småningom

Det tredje partiet var äntligen ett offer. Det spelades i sjätte ronden i den sanktionerade turneringen. Jag hade vit mot ännu en Martin, denna gång Liljeström, Lundby.

1 e4 Sf6 2 e5 Sd5  
3 d4 d6 4 c4 Sb6  
5 exd6 cxd6 6 Sf3 Lg4  
7 Le3 e6 8 Sc3 Le7  
9 Tc1 0-0 10 Ld3 Sc6  
11 0-0 a6

Efter detta drag kan ju inte den svarta D flytta, då draget d5 skulle ställa båda de svarta S i slag.

12 h3 Lh5 13 Tel Tc8  
14 b3 Lf6

Klart till drabbning! P g a wits svar blir svarts senaste drag rena tempoförlusten.

15 Lxh7+ Kxh7 16 Sg5+ Lxg5  
17 Dxc5+ Lh6 18 g4 g5  
19 h4 f6 20 hxg5 fxc5  
21 Se4

De vita pjðserna står bra placerade och kan mycket snabbt kastas in i striden, medan svart har problem med att aktivera sina pjðser.

21 - Tg8 22 Df7+ Kh8

Bättre måste Tg7 ha varit, även om vit också då har starkt angrepp t ex 23 Dxe6 och Kg2 som får T i spel på h-linjen.

23 Dxe6 Lf8 24 Kg2 Tc7  
25 Th1+ Th7 26 Txc7+ Kxh7  
27 Df7+ Uppgivet LL

LAG-BLIXT DN 1983

Den 10 febr, en torsdagskväll, avverkades blix-DN för 6-mannalag. Tävlingen genomfördes av 23 lag av vilka 2 tillhörde vår egen klubb. De båda lagledarna Ingvar A. och Per-Åke B. drev fram sina mannar till en 3:e resp 17:e plats. Deltagarna i första laget var

Bengt som tog 19 av 21  
Ingvar A " " 17½ " 22  
Per-Clof " " 12 " 22  
Alf " " 15½ " 22  
Josef " " 16 " 22  
Ingvar G " " 17½ " 22

Tredjepriset bör kunna avhämtas på GSF:s vårmöte den 30 maj.

Ingvar Gummesson

DISTRIKTSSERIEN DIV V

Det gick bra för Kamraternas lag 3 i div V. Vi vann gruppen efter att ha besegrat samtliga lag! Därmed får vi delta i div IV i allsvenskan nästa säsong, om vi vill.

De som varit flitigast i elden är Cla Westerlund och Eddie Karlsson (samtliga 7 ronder) följda av Vidar Johannesson och Ingvar G (6 ronder), Ulf Mårtensson, Lennart Larsson, Svante Norlander och Mats Forser. Dessa bör kunna få sina medaljer på GSF:s vårmöte den 30 maj! Vidare har följande kamrater hjälpt oss med 1 eller 2 ronder: Åke Jyfors, Georg Flink, Kent Sjödin, Lars-Gunnar Wolmesjö, Martin Danerud, Börje Johansson och Björn Sigstam. Utan gemensamma krafter hade vi knappast hemfört segern. Stort tack till er alla!!

Så en blick på tabellen:

1. SK Kamraterna III	7	0	0	35	14
2. SK Poseidon	5	0	2	36	10
3. SS Manhem IV	5	0	2	33	10
4. AK - 77 I	3	0	4	28	6
5. SS Manhem V	2	1	4	26½	5
6. Majorerna SS II	2	0	5	22	4
7. 11:e Oktomvri I	2	0	5	21	4
8. GSS II	1	1	5	20½	3

Ingvar Gummesson  
lagledare

FRÅN DIV V

Sista ronden, bord 1.

Vit: Ingvar Gummesson  
Svart: Johan Kretz

1. c4 Sf6	2. Sc3 g6
3. Sf3 Lg7	4. e4 c5
5. d4 cxd4	6. Sxd4 d6
7. Le2 0-0	8. 0-0 Sc6
9. Le3 Dc7	10. Sdb5 Db8
11. a3 Le6	12. f4 a6
13. Sd4 Sxd4	14. Lxd4 Dc7
15. b3 Tab8	16. Tc1 Da5
17. a4 Tfc8	18. Ld3 Lg4
19. De1 Dh5	20. Dd2 Ld1

Svart gillrar en (som han tror) listig fälla, men eftersom motståndaren ej är nybörjare så händer följande:

21. Lxf6 Lxb3	22. Lxg7 Kxg7
23. Sd5 Lxa4	24. Db2+ e5
25. Le2 Dh4	26. fxe5 Lc6
27. e6+ Kg8	28. exf7+ Uppg.

Vi vann matchen med 5½ - 2½.

Det hade räckt med 4-4 för serieseger.

Ingvar Gummesson

FRÅN DN 1983

Rond 3, mästare B

Vit: Ingvar Gummesson  
Svart: Ingemar Tibell

1. c4 c5	2. Sc3 g6
3. Sf3 Lg7	4. g3 Sc6
5. Le2 e6	6. 0-0 Sge7
7. d4 cxd4	8. Sb5 d5
9. c5 0-0	10. Sfxd4 a6
11. Sxc6 bxc6	12. Sc3 e5
13. Dc2 Le6	14. Ld2 f5
15. Tad1 Dc7	16. e3 h6
17. Se2 g5	18. f4 gxf4
19. exf4 e4!	20. Le3 Sg6
21. Sd4 Ld7	22. Td2 Tf7
23. Tb1? Sf8	24. Lh3 Dc8
25. b4 Se6	26. Sxf5 Sxf4
27. Lxf4 Lxf5	28. Lxf5 Dxf5
29. Tf1 d4	30. Dd1 Td8
31. Tdf2 Dd5	32. Dg4 Kh8?
33. Lxh6 Tfd7	34. Lxg7+ Txc7
35. Tf8+ Txf8	36. Txf8+ Kh7
37. Dh4+ Kg6	38. Tf6 matt



Allsvenskan 1981-82 rond 3 .

Vit: Ingvar Andreasson- Göran Andersson  
Jönköping

1. b3 Sf6 2. Lb2 e6 3.e3 d5 4. f4 Le7  
5. Sf3 0-0 6. Le2 b6 7. a4 Lb7 ( Ej a5  
på grund av a6 följt av b5,c5 . )  
8. 0-0 c5? (Bättre var Sbd7) 9.a5 b:a5!  
10. Se5! Sc6?!(Bättre Sfd7 ) 11. La6 Dc7  
12. L:b7 D:b7 13. S:c6 D:c6 14.T:a5 Tfd8?  
( Självt hade jag nog spelat Tfb8 med iden  
c5-c4 ) 15. Df3 Db6?16. Ta4 d4 ( f4-f5  
ligger annars nära till hands.)  
17. Sa3 d3! 18.Sc4 Dc7? ( Svart borde försökt  
med Db8 , tänkbar försättning är Le5 Db5,Ta5 Db4  
Ta4 Db5,c3 D:b3,Tfa1 - med oklart spel )  
19. Le5 Dd7 20.c3 Db5 21. Tb1 a5 22. Lc7 Te8  
23. Df1 Sd5 24. Ld6 Ted8 25.L:e7 S:e7  
26. Se5 f6 27. Sc4 ( På det planerade c4  
följer De8 och på S:d3 kommer Dg6 )  
27. - Sc8 28. Df3 Sb6 29. S:b6 D:b6  
30. De4! Ta7 31. Kf2 Td5 32. Dc4 Kh8  
33. e4 Td8 34. Te1 Dc7 35. g3 Dc6  
36. Te3 Dd6 37. e5 Dd5 ( Som synes så  
har tidsnöden kommit på besök )  
38. D:d5 T:d5 39. e:f6 g:f6 40.T:e6 Tb7  
41. Ta3 Kg7 42. Te4 a4?( bättre Ta7 )  
43. Te:a4 Kg6 44. Te4 Kf5 45. Kf3 h5  
46. h3 Tg7! ( Hot T;g3 ) 47. Te8 Tb7  
48. Ta6 ! Kg6 ( På T:b3 följer Tg8 och g4  
matt ) 49. Tee6 T:b3 50. T:f6+ Kg7  
51. Tfb6

1-0

Allsvenskan 1981-82 rond 4.

Vit: Ingvar Andreasson - Mats Andersson  
Lask

1. b3 c5 2. Lb2 e6 3. e3 Sf6 4.f4 b6  
5. Sf3 Le7 6. a4 0-0 7. a5 b:a5 !  
8. Lb5 La6?! 9. L:a6 S:a6 10. Se5!! Sb4  
11. 0-0 Sfd5? 12. Sc3??? (Här måste e4  
spelas ) 12. - d6 13. Sc4 Se6  
14. Df3 Sdb4 15. Dg3 ? Lh4?? 16. Dg4 f5  
17. Df3 Lf6 18. g4 d5 19. Sa3 f:g4? (g6)  
20. D:g4 De7 21. Tae1 Tad8 (Planlöst)  
22. Te2 a4?! 23. S:a4 L:b2 24. S:b2 e5  
25. Tg2 e:f4 26. e:f4 Tde8 27. c3 Sa6  
28. Sc2 Df6 29. Se3 Sc7 30. Sd3 d4  
31. e:d4 c:d4 32. Sc4 Tf7 (Här hade  
svart 1 minut kvar , vit 12 långa.)  
33. Dg5 D:g5 34. T:g5 Se6 35. Td5 Td8  
36. Tb5(!) Tb8 37. T:b8+ S:b8 38. Te1 Sf8  
39. Te8 Tb7 40. Sc5 Tb5 41. Tc8 g6  
42. Se5 ( Här kunde man spelat se6 Sd7  
43. Se5 Tb8 44. T:b8 S:b8 45. S:d4 . )  
42. - Kg7 43. Tc7+ Kg8 44.Sg4 Tb6  
45. T:a7 h5 46. Sh6+ Kh8 47. Sf7+ Kg8  
48. Se5 Sc6 49. Ta8 Sb8 ( Bättre var  
Tb8 men byte och man hämtar hem bonden  
d4, slaget på e5 är lika olyckligt som  
Sb8 på grund av Tb6 dåliga placering )  
50. Sed7 Sb:d7 51. S:d7 T:b3 52. T:f8+ Kg7  
53. Te8 Tb2 54. Te7(!) Kg8(!) 55. Te2 Kf7  
56. Kf2 Ta2 57. Se5+ Kf6 58. Sf3 Kf5  
59. Kg3 Ta3 60. Te5+ Kf6 61. Kf2

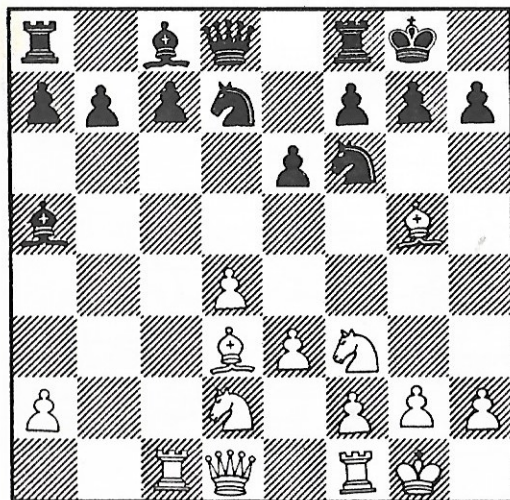
1-0



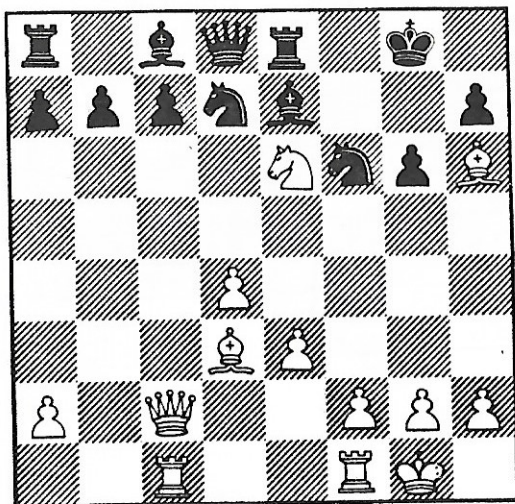
SCHACK PÅ GRÄSROTSNIVÅ eller  
"EN BLIND HÖNA HITTAR ÄVEN ETT KORN"

Från DM 1983 klass II

Följande ställning uppkom  
i mitt sista parti i årets  
DM.



Ställning efter svarts  
10:e drag.



Slutställning

Vit: Per-Åke Björlin  
Svart: Mats Eliasson

10. - Sb-d7  
11. Sd-c4 Lb4  
12. Dc2 Le7  
13. Sc-e5 g6??  
14. Lh6 Te8??

Ett direkt förlorande  
drag, svarts ställning  
faller ihop som ett  
korthus!

Den gillrade fällan  
slår igen.

15. Sxf7! Kxf7  
16. Sg5+ Kg8  
17. Sxe6

Damen är fångad, och  
min motståndare ger  
upp.

Per-Åke B.

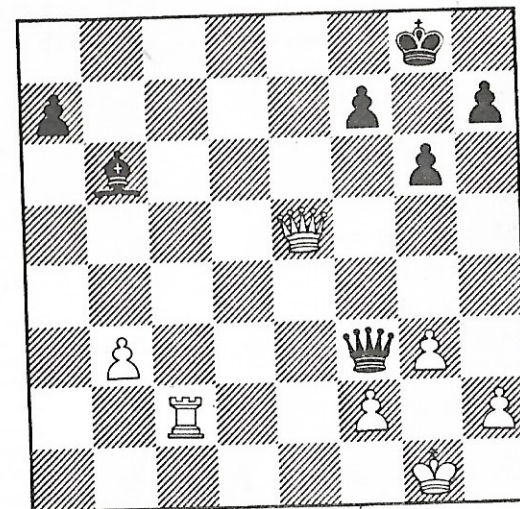
Ytterligare ett parti från årets DM klass II

Vi kommer in när vit-  
spelare Ingvar Pers-  
son skall göra sitt  
38:e drag. Han har en  
längre tid suttit och  
gonat sig med kvalitet  
över. Då, när den avgör-  
ande stöten skall sät-  
tas in, drabbas den för  
övrigt mycket försikt-  
igt spelare IP av to-  
tal schackblindhet.  
Tornet på e2 flyttas  
till c2?? Motståndaren,  
från Lundby, drar snabbt  
Dd1+! Mungiporna på IP  
faller ner, för att stan-  
na i läge tjugo över  
åtta. Den elake mot-  
ståndaren slår tornet  
på c2. IP spelar sin  
dam till e8 med schack,  
det finns kanske remi-  
schackar. Vi tittar på  
partiet från vits 38:e  
drag.

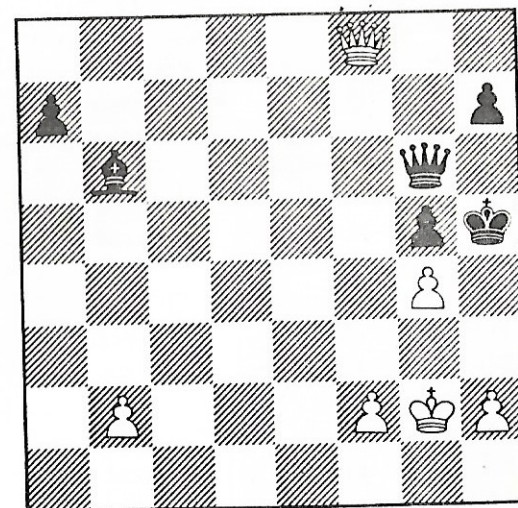
38. Tc2?? - Dd1+  
39. Kg2 Dxc2  
40. De8+ Kg7  
41. De5+ Kh6  
42. Df4+ g5  
43. Dxf7 Dg6  
44. Df8+ Kh5??

Svart försöker fly  
ur remischackarna,  
men råkar ur askan i  
elden.

45. g4+ uppg.  
Matten går ej att  
gardera.



Ställning efter vits 38:e drag.



Slutställning.

Per-Åke B.



1. Bengt Svensson	2373	39. Erik Gustavsson	•	1624
2. Gösta Svensson	<del>2302</del> 2338	40. Per Åke Björllin	•	1583
3. Peter Östberg	2297	41. Artur Järllström		1565
4. Matti Svensson	2282	42. Hjalmar Johansson		1561
5. Ingvar Andréasson	<del>2231</del> 2315	43. Felix Lundberg	•	1559
6. Michael Andersson	2245	44. Yvonne Wetterling		1557
7. Ulf Nyberg	2220	45. Lennart Olsson	•	1487
8. Bertil Westin	2179	46. Ingvar persson	•	1453
9. Uno Axelsson	2170	47. Niklas Olaisen		1393
10. Lennart Nämarmark	•	48. Albert Svensson		1388
11. Per Olof Gromark	2073	49. Per Olov Edfeldt		1362
12. Matt Ó'leary	2061	50. Gösta Samsioe		1242
13. Olli Svensson	•			
14. Hans Svedberg	•	För närvarande passiva:		
15. Ragnar Gustavsson	2003	Sven Göran Malmgren		2097
16. Åke Jyfors	1992	Gunnar Bahlm		2074
17. Josef Brodin	1982	Jolanta Dahlin		1952
18. Alf Björsson	•	Magnus Jonasson		1898
19. Olle Nilsson	1951	Jörgen Nilsson		1853
20. Kent Jägerflod	•	Tony Elnöth		1783
21. Georg Flink	•	Lennart Berggren		1764
22. Lars-Gunnar Wolmesjö	1395	Bertil Brogren		1759
23. Kent Sjödin	1862	Lars Livbrant		1726
24. Ola Westerlund	•	Helge Eriksson		1718
25. Eddie Karlsson	•	Harry Svensson		1665
26. Ingvar Gunnesson	•	Bo Selin		1626
27. Björn Sigstam	1780	Peter Jensen		1554
28. Martin Danerud	1769	Eero Kuparinen		1540
29. Svante Norlander	1750	Bengt Terborn		1510
30. Börje Johansson	1717	John Jönsson		1489
31. Lennart Larsson	1714	Martin Svedberg		1473
32. Vidar Johannesson	1709			
33. Björn Kobbelt	•			
34. Ulf Mårtensson	1687			
35. Jan Wettfors	•			
36. Lats Forser	1679			
37. Anders Einbranth	1676			
38. Ernst Persson	1666			

Besvär torde anföras till Ulf Nyberg tel. 264483, innan nästa lista träder i kraft.

# Göteborg Open

Bäste göteborgaren:

Bengt Svensson

## Nytt deltagarreord

116 schackspelare ställde upp i den 6:e upplagan av västsvriges största schackturnering - Göteborg Open 1983. Med sex "topprankade" IM och landslagsspelare i startfältet får årets turnering räknas som den starkaste som spelats.

Efter tre dagars intensivt schackspel för de 6 ronderna genomförande, var det ytterst små poängmarginaler som skilde toppskiktet i prislisan.

## Särskiljning

Schneider och Ornstein hamnade båda på 5,5 poäng och fick dela på prispotten, men med Lars-Åke Schneider som vinnare efter särskiljning.

Bland göteborgarna var Bengt Svensson bäst med en åttonde plats tillsammans med klubbkamraten Hans Svedberg på 12:e och Jan Rundby, Lundby på 15:e plats, alla på 4,5 poäng.

Starka insatser gjorde Ludvig Sandström, Malmö, och Folke Bergsten, Kungsbacka, som helt otippat placerade sig på prislisan.

## Fler ronder

Inför kommande år bör täv-

lingsledningen fundera på att utöka antalet ronder på bekostnad av betänketiden. En ytterligare rond skulle medföra rättvisare fördelning bland pristagarna.

Med utsikt att få möta eliten av svenska schackspelare är det förvånansvärt att inte fler etablerade göteborgsspelare ställer upp i Göteborg Open när en så fin tävling avgöres på hemma-plan.

## Prislisan:

1) L-Å Schneider, Jönköping 5,5/15, 2) A Ornstein, Stockholm 5,5/14, 3) H Schüssler, Limhamn 5E14, 4) D Cramling, Stockholm 5E13, 5) L Sandström, Malmö 5/12,5, 6) R Bator, Stockholm 4,5/14, 7) T Wedberg, Stockholm 4,5/14, 8) B Svensson, Göteborg 4,5/13, 9) N-G Renma, Uppsala 4,5/12,5, 10) L Jönsson, Malmö 4,5/11,5, 11) L Madebrink, Kumla 4,5/11,5, 12) H Svedberg, Göteborg 4,5/11,5, 13) B Andersson, Kymbo 4,5/11, 14) F Bergsten, Kungsbacka 4,5/11, 15) Jan Rundby, Göteborg 4,5/10, 16) S Johansson, Tibro 4,5/9,5.

## Ratingpriser

Ratingpriser gick till Ludvig Sandström och Lennart Jönsson, Malmö, Christer Hult, Trelleborg, Eddi Karlsson, Göteborg, Bengt Lundberg, Munkfors, Marko Lethowirta, Göteborg,





# Hur viktig är valberedningen?



□ På en kurs bad man delta-garna räkna upp de funktioner, som de ansåg viktigast i klubbarbetet. Efter en stund hade nog de flesta förtroendeposter räknats upp -- med ett undantag. VALBEREDNINGEN. Ingen hade nämnt ett ord om den! Valberedningen/nämnden är nog den mest bortglömda funktionen och ändå en av de allra väsentligaste -- kanske den viktigaste av dem alla.

»Den utser ju bara kandidater», sa en av kursdeltagarna.

Valberedningen är en ganska märklig del av en organisation. Om den arbetar seriöst och riktigt kan det bli så att valberedningen styr hela verksamheten utan att ha ansvar för den. Ansvaret ligger ju på de som väljs till föreningens ledning. Valberedningen kan alltså om det vill sig illa ändra på föreningens mål genom att se till att vissa personer väljs.

Viktigt är att valberedningen har klart för sig att det jobb man fått uppdraget att genomföra inte skall genomföras »5 i 12» utan att uppdraget är något som kontinuerligt skall bevakas under HELA verksamhetsåret.

Valberedningen skall ha god kontakt med styrelsen -- skall ha möjligheter att systematiskt följa dess arbete. Gärna på så sätt att man deltar i styrelsesammanträdena!

På detta sätt får man en bra bakgrund för att kunna arbeta för en vettig personell och funktionell utveckling av föreningen och det är ju valberedningens uppgift.

## Leta kandidater

Inför varje årsmöte måste valberedningen i god tid vidtala de styrelseledamöter vars mandat utgår. Valberedningen måste veta om ledamöterna vill ställa upp på ytterligare en mandatperiod eller ej.

Därefter skall medlemmarna informeras om detta samtidigt som de uppmanas att delta i kandidatnomineringen.

När valberedningen så småningom har fått in alla svar och synpunkter skall man med utgångspunkt från vad man vet om styrelsearbetet försöka arbeta fram ett förslag till kandidater, som svarar mot föreningens mål.

Detta innebär ofta att det saknas bra namn för de olika uppgifterna. Då är det valberedningens uppgift att själva gå ut och leta efter kandidater.

Det gäller alltså att valberedningen förutom kontakten med verksamheten i föreningen har goda kontakter i övrigt på orten eller i samhället. Något att tänka på när man väljer valberedning!

Det är alltså ett stort ansvar förknippat med att sitta i en valberedning. Det jobb som valberedningen genomför kan alltså bli utslagsgivande för hur föreningen utvecklas.

Det krävs också moral och mod att sitta i en valberedning. Med utgångspunkt från det tidigare sagda får valberedningen inte vara rädd för att byta ut kuggar, som inte fungerar. Detta är lika viktigt, som att nominera nya.

Alltför många valberedningar har missförstått sin uppgift och blir överlyckliga då alla vill sitta kvar i styrelsen för då behöver man inte göra nått jobb. Elakt sagt kanske men inte desto mindre vanligt!

## Ur "SPELREGLOR" FRÅN 1885

### § 6.

Gör en af de spelande något drag, som strider mot reglorna för pjesernas gång, eller flyttar en af motspelarns pjeser, så eger denne - under förutsättning att han sjelf ej flyttat någon af sina - rättighet att, antingen låta det origtiga draget gälla som rigtigt, eller låta motspelarn göra om det. Han kan äfven yrka på ett straffdrag med Kungen, såvida denne dock icke dervid kommer i schack.

### § 7.

Vid anfall å Kungen skall "schack" hörbart tillsägas och Kungen räddas. Spelet kan naturligtvis ej fortsättas så länge som en af Kungen är hotad, hvarför, om andra drag göras under detta förhållande, detta måste återtagas, och Kungen flyttas undan schack. Anfallets Drottningen eller någon annan pjes behöver detta ej åtföljas af någon varning.

### § 8.

I slutspel eger den underlägsne spelaren rättighet fordra, att matt göres inom 50 drag, räknade å båda sidorna. Kan matt ej göras i de fastställda dragen, blifver spelet förklaradt som remis. Blifver under dessa 50 drag någon pjes slagen, så börjar ett nytt slutspel, för hvilket återigen 50 drag gälla som regel att göra matt.

### § 9.

Rockad är endast tillåten då de rutor, som ligga mellan Kungen och Tornet äro obesatta af andra pjeser. Kungen kan ej rockera när han står i schack. Deremot hindrar det ej rockadenn att Tornet är anfallet.

### § 10.

Hvarje Bonde kan från sin ursprungliga plats i sitt första drag flyttas två steg. Passerar han dervid förbi en fiendtlig Bonde, så kan denne uti sitt nästa drag slå den framskjutne Bonden och ställa sig sjelf på den plats, som den framflyttade Bonden skulle hafva intagit om han blott hade gått ett steg.

### § 1.

Första draget jemte pjesernas färg, vexlas vid hvarje nytt parti; det första partiet afgöres genom lottning. Den som då erhåller de hvita pjeserna har rättighet till första draget.

### § 2.

Vid början af spelet må endast en pjes flyttas.

### § 3.

Ett drag är gjordt, så snart en pjes flyttats till en annan ruta och man släppt pjesen.

### § 4.

Äro pjeserna origtigt uppställda eller brädet orätt lagdt, och en af de spelande märker detta, innan fyra drag å ömse sidor äro gjorda, så eger han rätt att fordra partiets upphäfvande och börjande af ett nytt. Efter fjerde draget måste han dock härtill ega motspelarns medgifvande. Samma förhållande eger rum när en af spelarne, som ej har rättighet till första draget af misstag börjat spelet.

### § 5.

Intet drag får göras om. Berör den spelare, som har draget, en af sina egna pjeser, så är han skyldig att i samma drag flytta den; berör han någon af motspelarns måste han taga den - dock allt under förutsättning att han ej uttryckligen tillsäger: j'adoube (jag ställer rätt). Kan den berörda pjesen icke flyttas eller tagas, så måste ett straffdrag göras med Kungen (denne får då likväl ej rockera). Kan denne inte heller flyttas, blifver berörandet utan följd. Den spelare, som begärt dessa straffdrag kan dock icke fullfölja sina fordringar härpå om han sjelf vidrört någon pjes för sitt nästa drag.





- Att det alltid ska vara jag som får bära ut dom här korrespondenspartierna!

## Spela korrshack!

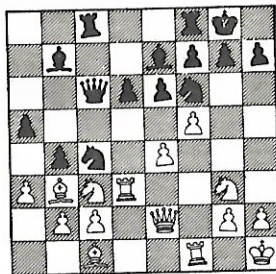
Harry Ahman

Själv började jag spela korr redan 1929 i Bodens schackklubb mot två av mina klubbkamrater. Vi förmedlade dragen genom att överlämna dem till varandra på klubbkvällarna. Vi spelade flera partier samtidigt och fick därigenom god erfarenhet av olika spelöppningar. De grundkunskaper om schackteori jag då tillägnade mig har jag nytta av än i dag. Den första kontakten med spelöppningsteori fick jag dock genom radion! I februari 1928 hade nämligen den kände lektor Mandahl en schackkurs i Bodens Rundradio och där fick jag lära mig en hel del om "Italienskt parti". En spelöppning med vilken jag efter mitt inträde i klubben på hösten samma år hade stor framgång. Kursen avlyssnades genom en kristallmottagare och hörlurar, och oj, vad ont i öronen man fick!

Organiserat korrshack började jag spela 1940 under kriget. Då jag var inkallad förbrukade jag inte bara min egen utan hela plutons tilldelning av portofria postkort. Den som var med under beredskapstiden kommer kanske ihåg att vi fick portofria kuvert och postkort för att utan kostnader kunna hålla kontakt med hemmafronten. Kuverten var mycket eftertraktade, men postkorten var det väl bara eventuella korsspelare som använde. De första åren blev det av naturliga skäl bara inhemska spel, men så snart kriget var slut kom också det internationella spelet i gång.

Vari ligger då tjusningen att spela fjärrschack? Ja, jag är rädd för att min förmåga att uttrycka mig inte räcker till för att riktigt beskriva den upplevelsen.

Du får spela partierna i lugn och ro, utan att hetsas av en klocka, som registrerar varje sekund Du tänker och som hotar Dig med "tidsnödsspöket". Givetvis finns det tidsbegränsning även i korr, men betänketiden är så väl tilltagen att den inte utgör något problem. Om Du inte är rökare, riskerar Du inte att förgiftas av cigarett- eller piprökande miljöförstörare. (instämmande av Sune Hjort?) Du kan välja Dina spelöppningar utan att oroa sig för att Du kan ha glömt bort vad som i en viss ställning "stod i boken". Även för en inbiten närschackspelare måste det vara nyttigt att spela korr, ty något bättre sätt att skaffa sig erfarenhet av olika spelöppningar finns inte. Upplevelserna vid brädet inskränker sig inte bara till de drag, som slutligen kommer att stå i protokollet, utan i lika hög grad till de varianter som inte "blev av". Ta t ex följande ställning, som uppkom i mitt parti i landskampen mot Ungern:



Svart har just spelat 20. - b5-b4. Fascinerad av olika varianter med springaroffret på c3, men speciellt den jag här återger, spelade jag 21. f5xe67 med följande lockande vision: 21. fxex6, bxc3 22. Txc3, La6 23. Sf5, Te8? 24. exf7+, Kxf7 25. Se3, Dxe4 26. Sxc4!! Dxex2 27. He5+, Kf8 28. Sd7 matt. Snyggt eller hur? Men svart var ofin nog att spela 21. - f7xe6! och chockad av motståndarens bristande förståelse för skönheten i schack, spelade jag dåligt i fortsättningen och förlorade. Det var framför allt den öppnade f-linjen, som blev min olycka. Därav följer sensmoralen: "Om skalkar locka, följ inte".

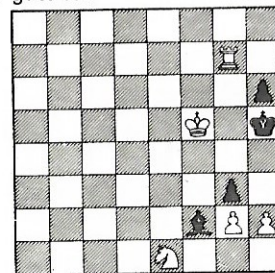
Men fjärrschacket ger inte bara rent schackliga upplevelser. Ofta leder brevväxlingen till ett vänskapligt utbyte av tankar även om annat än schack.

Spela korrshack och bli en bra schackspelare!

## KARL XII SOM SCHACKSPELARE

Det påstås, att Karl XII var en hängiven schackentusiast. Enligt den tyska schacktidsskriften SCHACK-ECHO, skulle den svenske kungen och den kurländske generalen Grotthus ha suttit och spelat schack när den turkiske sultanens janitscharer började belägra svenskarna i Bender. Om detta är med sanningen överensstämmande eller ej, känner vi tyvärr inte till och partiet finns i varje fall inte bevarat åt eftervärlden.

Den kände amerikanske problemkomponisten Samuel Lloyd har med nedanstående lilla konstverk visat hur han tänkt sig att det hela har gått till.



I denna ställning förklarade kungen, som var vid draget Grotthus matt i 3 drag.

Samtidigt som han yttrade detta, kom en kula från de belägrande turkarna in genom fönstret och slog bort den på el placerade springaren. Grotthus försökte förgäves finna den förlorade hästen. Karl XII, som under tiden suttit och funderat över den så plötsligt uppkomna ställningen, sade: "Låt den vara! Jag ätter dig matt i 4 drag utan springare!"

Knappt hade generalen satt sig till rätta på stolen igen, förrän ytterligare en förlupen kula visslade in genom fönstret och splittrade den vita bonden på h2.

Denna oavsiktliga hjälp, som turkarna gav Grotthus bragte dock inte kungen ur fattningen. Efter en stunds funderande tillkännagav han triumferande: "Den bondeförlusten spelar ingen roll. Jag sätter dig matt ändå! Men då tar det 5 drag i anspråk."

Först efter att ha bevisat riktigheten av sina påståenden, började han sin kamp mot övermakten och därefter den farofyllda ritten till Stralsund, som alla historieböcker berättar om.

Karl du, liksom Samuel Lloyds Karl XII, lösa de tre problemen?



Vi lämnar även offert på emalj, brodyrmarken, medaljer, plaketter, vimplar, standar.

Missa inte

# PRISER!

TILL SUCCÉ

Vi lämnar högsta möjliga rabatt

**WASA BODDEN AB**  
Specialisten på idrottspriser & lotterier

Erik Dahlbergsgatan 18 • 411 26 Göteborg • Tel. 031-1378 22  
Öppet: Vardagar 9-18 Lördag enl. överenskommelse







# Min åsikt

VEM TILLVARATAR GÖTEBORGS KLUBB-  
OCH SPELARINTRESSEN I SVERIGES  
SCHACKFÖRBUND ? ? ?

Göteborgs Schackförbunds vårmöte hade att ta ställning till ett flertal SSF:s-motioner, de flästa av ekonomisk natur, -hänvisande till förbundets minskade bidrag och fördyrande kansliomkostnader, - må så vara.

Men varför synar styrelsen inte förslagen bättre ? att bara instämma i CS yttrande eller att lämna frågan öppen, lämnar ingen vägledning till klubbarna att ta ställning, -utan faktaunderlag till CS lyriska paragrafformuleringar torde de fattade beslutet vara av ytterst ringa värde.

Vidare är SSF:s Tävlingskommitte och AU:s snurriga turer i "Manhemsfallet" och nu senast försöket att utmanövrera Bengt Svensson ur SM-gruppen ett starkt skäl för att vårt kongressombud Rolf Pålsjö borde lägga sin röst på nya kandidater i Karlskrona.

Att stadens schackskribenter offentliggör missförhållanden och orättvisor är bra -men nu är det förbundsgubbarnas tur att stoppa ned "hartassen" i fickan och ta upp näven och slå den i talarstolen.

Och så en liten uppmaning till GSF:s styrelsen och dess funktionärer "Pilla" inte så mycket med nya tävlingsregler och tävlingsformer -ett hängparti eller halvtimma mer i betänketid för ratingtalens skull, ger inga nya schackspelare på Schackspelets Hus enligt min privata åsikt.

Björn K.

# ANDERS JOHANSSONS



## MINNES TURNERING

**Göteborgs Old-Boys Schackklubb** som håller till på Allégården har haft sin våravslutning med prisutdelning.

Närmast i tur står schackspelet bland klipporna på Saltholmens kallbadhus. Bland pristagarna i de avslutande vårturneringarna hittar man flera kända namn inom Göteborgs schackliv, fast flera av spelarna uppnått en hög ålder, spelas det med samma glöd som i vilken juniortävling som helst.

Här följer pristagarna i vårturneringen 1983:

1. Anders Sahl, 2. Robert Wiklund, 3. Ragnar Gustavsson, 4. Herman Maripuu, 5. Agust Ala, 6. Artur Jerström, 7. Knut Jakobsson, 8. Algot Eriksson. B-gruppen vanns av Sven Svensson, 2. Algot Falk, 3. Arne Bengtsson, 4. Carl Lundgren, 5. Hans Eriksson, 6. Martin Helling, 7. Hilding Karlsson.

I "Anders Johanssons minnesturnering" segrade i mästartklassen Robert Wiklund, 2. Georg Flink, på delad tredjeplats Agust Ala, Anders Sahl, Wilhelm Udén och Otto Asphem.

Klass 1-gruppen delades vinsten mellan Arne Bengtsson och Hergot Andersson, på tredje plats A Norberg och på delad fjärde Felix Lundberg, Martin Helling, Artur Jerström och Albin Rosén.

I klass 2-gruppen blev prispöjlden Arne Ejdenius, 2. Arne Degeryd, 3. Sven Svensson, 4. Per Fagerberg.



# Hur ska jag kunna lura honom?

Av Michael Wiedenkeller

Vit: Michael Wiedenkeller

Svart: Hakon Persson

SKANDINAVISKT

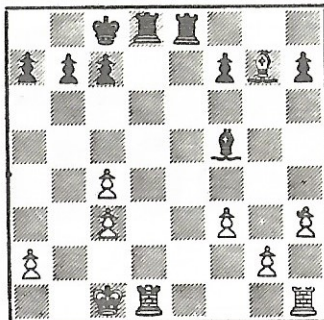
1 e4 d5 2 exd5 Dxd5 3 d4! vad är detta?

Jo, det är mitt sätt att spela schack. Jag hade sett Persson vinna på ett mycket stilligt sätt mot Hatlebakk i en av de vanliga varianterna. Självklart skulle min motståndare känna till huvudfortsättningarna bättre än jag, det är han som valt öppning.

Jag förstår inte dem som ägnar all sin uppmärksamhet på huvudvarianter. Det kräver mycket mer arbete och risken att motståndaren kan dem är stor. Modet avgör vilka varianter som spelare lägger

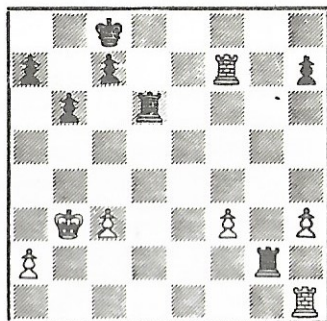
ner 100-tals timmar på!

Efter svarts nästa drag är vi ute ur teorin och kampen kan börja. 3 - e5! 4 Sf3 Jo, jag spelade 4 dxe5 i ett parti mot D.Cramling, men svart fick initiativet efter 4 - Dxd1!?! Därför spelar jag det lugnare textdraget som styr in spelet i en ställningstyp JAG trivs i: en liten fördel utan risker. 4 - Sc6 5 c4 Lb4+ 6 Sc3 De4+ Bäst. Svarts dam kommer ur spel i varianten 6 - Da5 7 d5 Lxc3+ 8 bxc3 Sce7 (Dxc3+?? 9 Ld2) 7 Le3 exd4 8 Sxd4 Lg4! Om svart spelar på fördel med 8 - Lxc3+ 9 bxc3 får han svårt med utvecklingen, f.ex. 9 - Sge7 10 Db1 Dxb1 11 Txb1 med idén Sb5. 9 Dd2 Sxd4 10 Dxd4 Läsaren får själv finna svaret på 10 Sxe4. 10 - Dxd4 11 Lxd4 Sf6 12 h3 Lf5 13 0-0-0 0-0-0 14 Le2 The8 15 Lf3 Se4! Svart har spelat säkert och här hittade jag ingen väg till fördel. Dvs. jag såg inget sätt att utnyttja "merbonden" i varianten 16 Sxe4 Lxe4 17 Lxg7 Lxf3 18 gxf3 Txd1+ 19 Txd1 Tel. Är då alla vinstförsök slut? Få se, hur ska jag kunna lura honom? Hur skulle det vara att spela med olikfärgade löpare? Då kanske han tror att "allt er remi", och blir vårdslös! Vi försöker: 16 Lxe4? Lxe4 17 f3 Lxc3 18 bxc3 på 18 Lxc3 har svart Ld3=. 18 - Lf5 19 Lxg7



Ld3? Tack för det. 19 - Le6! hade utjämnat lätt. Nu kan jag fortfarande hålla liv i spelet. 20 Lf6 Td6 21 c5! Txf6 22 Txd3 Sådär, nu är det lite obalans i ställningen, i tornslutspel är det chanser/risker för fel. En sak kan sägas vara nyckelordet för tornslutspel: aktivitet! I första hand tornen, sedan kungen, antalet bönder är mindre viktigt. 22 - Tf5 Svart har inte allt gratis. T.ex. 22 - Tc6 23 Td5 Te2 24 Thd1! med vit fördel. 23 c6 b6 24 Kd2 Tc5 25 Td7 Txc6 svart börjar få tidspress. Fortfarande går ställningen att hålla, men 25 - Td8 ser bättre ut.

26 Txf7 Td6+ 27 Kc2 Te2+ 28 Kb3 Txg2



Man får nog ta fram förstoringsglasat för att hitta vits fördel nu. Men ändå kändes det bra, motståndaren har dålig tid och verkar dessutom inte trivas i den "enkla" ställningen. Vits nästa drag är bra, svarts ett grovt fel. 29 Tel! Tdd2?? Detta tornet måste kunna komma till c6. Nu får vit upp tornen på 7-rad, svart på 2., men skillnaden är stor: vits kung står rätt. 30 Tee7! Med avgörande fördel. 30 - Tb2+ 31 Kc4 b5+ 32 Kc5 Tg5+ 33 Kd4 Kb7 34 Txc7+ Kb6 35 Txa7 Tg3 36 a4 1 - 0

## tabeller ● tabeller

### Distriktsserien

#### Div. 5

1. SK KAMRATERNA	14
2. SK Poseidon	10
3. SS Manhem IV	10
4. AK 77 I	6
5. SS Manhem V	5
6. Majorna SS II	4
7. 11 Oktomvri 1	4
8. GSS II	3

#### Div 6 Grupp 1

1. V.Frölunda SS	8
2. Spårvägens SK	8
3. SK KAMRATERNA 4	7
4. SS Manhem 7	4
5. Götaverkens SK 2	3
6. AK - 77 2	0

#### Grupp 2

1. SS Manhem 6	10
2. Angereds SS	8
3. SKU SD Sindjelic	6
4. Stenungsunds SS	4
5. Lundby SS 2	2
6. 11 Oktomvri 2	0

### Allsvenska serien

#### Slutställning

##### Div 1 Södra

Jönköping	11
Limhamn	10
Åstorp	9
Allians	9
KAMRATERNA	7
Manhem	6
Lundby	3
Helsingborg	1

#### Slutställning

Limhamn	5
Jönköping	4
Uppsala	2
Vällingby	1

#### Div 3 Grupp 6

KAMRATERNA II	11
Lundby	9
Borås SS	9
Fenix	8
Majorna	8
Fritsla	5
Kungsbacka	5
Kinna	1



Köper, säljer, byter,  
reparerar gitarrer.

**Hyr ut fr. 35:- mån.**

Hyrestid minst 3 mån. Myran avräknas vid köp.

**Skanstorget 10, 411 22 Göteborg 031-11 03 11**



MÄSTARKLASS B

1. Lennart Jacobsson Manhem	7½
2. Hans Svedberg Kamraterna	6
3. Leif Selhag Lerum	6
4. K-J Moberg Manhem	4½
5. Glaes Lindholm Manhem	4½
6. Ola Westerlund Kamraterna	4½
7. Todoran Branko Yu SF Gbg	4½
8. L-H Wilhelmsson Majorna	4
9. Ingvar Gummesson Kamraterna	2
10. Ingmar Tibell AK-77	1½

KLASS 1 sank. SSF-klass II

1. Eddie Karlsson Kamraterna	6
2. Roaul Abrahamsson Spårvägen	6
3. Olof Bjerkne Lundby	5
4. Hans Moberg Manhem	5
5. Georg Andersson V.Frölunda	4½
6. Tommy Hagberg Manhem	3½
7. Björn Sandberg V.Frölunda	3½
8. Robert Wiklund Götaverken	1½
9. Olle Svensson Poseidon	1

Lag DM

1. SS Manhem 1	10
2. Lundby SS 1	6
3. SK KAMRATERNA 1	6
4. Majorna SS 1	6
5. Lerum SK	2
6. AK 77 1	0

Lilla Lag-DM

1. SS manhem 2	8
2. SS Manhem 3	8
3. SK KAMRATERNA 2	8
4. GSS 1	7
5. SS Manhem 5	6
6. SS Manhen 4	6

KLASS II sank. SSF-klass III

1. Martin Oxelqvist Manhem	7½
2. Marko Lehtovirta AK -77	7
3. Lennart Larsson Kamraterna	6
4. Ingemar Johansson Manhem	6
5. Håkan Eliasson AK-77	5
6. Anders Ahrebäck V.Frölunda	4
7. Jonny Andersson V.Frölunda	4
8. Stig Andersson Lundby	2½
9. Martin Liljeström Lundby	2
10. Benny Modig Lundby	1

Individuellt DM Klass II

Monrad 51 deltagare

1. Jan Wettfors Kamraterna	7½
2. Per Östman Manhem	7
3. Kjell Zackrisson Manhem	7
4. Mats Högberg Manhem	6½
5. Ingvar Persson Kamraterna	6½
6. Reijo Metso Poseidon	6½
7. Peter Sundberg Manhem	6
Dessa sju till klass 1	
8. Göran Abrahamsson Poseidon	6
9. Mats Dehlin Manhem	6
10. Ywonne Wetterling Kamraterna	6
11. Jan Nilsson Manhem	6
12. Per-Åke Björlin Kamraterna	6
13. Per-Erik Berglund Manhem	5½
14. Matti Virolainen Lundby	5½
15. Leif Kennedy Spårvägen	5½
39. Per-Olof Edfeldt Kamraterna	4



● resultatbörs ● resultatbörs ●

Individuella DM 1983  
Mästarklass A

1. Jan Runnby Lundby	9½
2. Bengt Svensson Kamraterna	8½
3. Bo Auereell Manhem	8
4. Bengt Andersson Lundby	7
5. Anders Ebenfelt Manhem	5½
6. Uno Axelsson Kamraterna	5½
7. Björn Gillefalk Lundby	5
8. Leif Lindén Manhem	5
9. Ove Alfredsson Majorna	5
10. Bertil Westin Kamraterna	4
11. Sören Svensson Manhem	2
12. Alf Björsson Kamraterna	½

**LÅSJOUR** Jourtelefon  
**dygnet runt!** 22 65 65



Gå till

Åkes  
Låsteknik



MAJORNA · Kungsladugårdsg. 26 .... 24 18 82

HAGA

Husargatan 17 .. 11 90 95 HISINGEN Tunnbindareg. 16 .. 23 07 10

tabeller ● tabeller ● tabeller ● tabeller

KLASS 1 Grupp A

1. Rikard Winsnes Manhem	7½
2. Claes Ankargren Manhem	7
3. Martin Oxelqvist Manhem	6½
4. Lars Borgström Manhem	6
5. Carl-Olof Wiman Majorna	4½
6. B Th. Björnsson Poseidon	3½
7. Robert Tisell Manhem	3½
8. Lennart Mathé AK-77	2½
9. Michael Cronberg Poseidon	2
10. Morgan Andersson V.Frölunda	2

KLASS 1 Grupp B

1. Benny Lindholm Manhem	8
2. Niklas Engsner Manhem	7½
3. Ari Ziegler AK-77	6½
4. Lennert Rydholm Manhem	4½
5. Nils Nilsson Angered	4½
6. Henrik Dahlström Manhem	4½
7. Stefan Essunger Manhem	4
8. Stefan Östling Manhem	3½
9. Björn Lindskog Poseidon	2
10. Kjell Holmstrand Spårvägen	0

Vid behov av Tobaksvaror, Tidningar, Livsmedel  
Drycker, Fukt, vänd Eder med förtroende till

S E R V I C E B U T I K E N

Sprängkullsgatan 13

ÖPPET 10-21 OBS Söndagar 12-21



● resultatbörs ● resultatbörs ●

GÖTEBORG OPEN 1983

1.	L-Å Schneider Jönköping	5½
2.	Axel Ornstein SASS	5½
3.	Harry Schussler Limhamn	5
4.	Dan Cramling SK Passanten	5
5.	Ludvig Sandström Rockaden	5
6.	Robert Bator Rockaden Sthlm	4½
7.	Tom Wedberg Wasa SK	4½
8.	Bengt Svensson Kamraterna	4½
9.	N-G Renman Uppsala	4½
10.	L.Jönsson Rockaden Malmö	4½
11.	Lars Madebrink K-H 72	4½
12.	Hans Svedberg Kamraterna	4½
13.	Bengt Andersson Kymbo	4½
14.	Folke Bergsten Kungsbacka	4½
15.	Jan Runnby Lundby	4½
25.	Eddie Karlsson Kamraterna	4
30.	Olli Svenn "	3½
60.	Kent Jägerflod "	3
77.	Staffan Ribeck "	2½
106.	Jan Wettfors "	1½
112.	Gustav Wolmesjö	1



Ortopedisk modell

Vi kan erbjuda  
allt i branschen



Läderstövlar, Skinmössor,  
Plånböcker, Skärp m.m.

**Haga Trätoffelfabrik AB**

Haga Nygata 29 413 01 Göteborg  
Tel. 11 97 11, 11 72 08

resultatbörs

DM i Snabbschack

resultatbörs

DM i Snabbschack

1.	SS Manhem 1	15
2.	Lundby SS 1	12
3.	SS Manhem 2	11
4.	Majorna SS 1	10
5.	SS Manhem 3	9
6.	Universitetets SK	9
7.	SK KAMRATERNA 1	9
8.	Lunby SS 2	8

13 deltagande lag

DM i Blixt

1.	SS Manhem 1	44
2.	Lundby SS 1	40
3.	SK KAMRATERNA 1	39
4.	SS Manhem 2	38
5.	Majorna SS 1	34
6.	Universitett SK	33
7.	Götaverken 1	31
8.	Lundby SS 2	30
17.	SK KAMRATERNA 2	13

23 lag deltog.

VOLTA · ELECTROLUX · HOOVER · BRAUN · ELRAM

**ÖSTENS EL**

\* FÖRSÄLJNING \* SERVICE \*

Södra Allégatan 12 413 01 Göteborg Tel. 11 69 62

NYA □ BEG DAMMSUGARE  
PÅSAR □ TILLBEHÖR TILL ALLA MÄRKEN

SIEMENS · BABYLISS · NILFISK · PHILIPS · STARMIX



DM i Snabbschack  
Individuellt

1. Bengt Svensson Kamraterna 6/28
2. Bengt Andersson Lundby 6/26
3. Lennart Jakobsson Manhem 5/29
4. Mats Örndal Universitetet 5/26,5
5. Ove Alfredsson Majorna 4,5/26
6. Jörgen Dircks Manhem 4/28,5
7. Joakim Engsner Manhem 4/24
8. Hans Svedberg Kamraterna 4/20
12. Björn Sigstam Kamraterna 3,5/23
15. Lars Livbranth Kamraterna 3/20,5
16. Björn Kobbel Kamraterna 3/17,5
- 19 delagare.

BESTÄLLNING  
tel. 11 10 29



**BARETTA**

ÖPPET ALLA DAGAR 11-23

HAGA KYRKO GATA 14. GÖTEBORG TEL 11 10 29

## SCHACKKLUBBEN KAMRATERNA Göteborg

### INBJUDER TILL ÖPPEN HÖSTTURNERING 4-6 NOV 1983

I likhet med tidigare år anordnar SK Kamraterna en turnering enl. följande program.

- Program:** Fredag 4 nov. 3 ronder 20 min.  
1 rond 45 min.  
Start kl. 18.30
- Lördag 5 nov. 3 ronder 45 min. Kl. 9-14 ca.  
1 rond 2 tim. Kl. 16-20.
- Söndag 6 nov. 2 ronder 2 tim. Kl. 9-13 och 14-18.

- Priser:** 1. 3000:- 2-6 pris: efter deltagarantal.  
Ratingpriser i två grupper: till deltagare med rating upp till -1699 samt mellan 1700-1900.  
1. 500:- 2. 400:- 3. 300:-.  
Dessa 3 priser utdelas i varje grupp.  
Extrapris till bästa junior.  
Vid lika poäng delas priserna.

**Spellokal:** Schackspelets Hus, Haga Kyrkogata 3, Göteborg.

**Anmälan:** Sker genom insättning av startavgiften 125:-, juniorer 50:-, på postgiro 41448-2 (SK Kamraterna).  
Senaste anmälningsdag är 1 nov. Ange ratingtal.

**Information:** Ingvar Gummesson, Kålsängegatan 14, 41746 Göteborg, tel. 031/55 43 85 eller  
Lennart Larsson, Muskotgatan 12, 42441 Angered, tel. 031/30 86 72.

VÄLKOMNA!

SK Kamraterna  
Göteborg